

# 教員のための 博物館の日 inサクモ



佐久市子ども未来館に親しみを  
持っていただくことを目的とした  
年に一度の先生向けイベント！

**参加無料！**

 sakumo佐久市子ども未来館

 2024年7月29日(月)

 **午前の部** 9:30 - 12:15  
15分前から受付開始

- ・『小学校での生成AIの活用』 (90分)
- ・館内自由見学
- ・団体利用ガイダンス

 **午後の部** 13:30 - 16:15  
15分前から受付開始

- ・『リフレクション入門講座』 (90分)
- ・館内自由見学
- ・お試しプラネタリウム

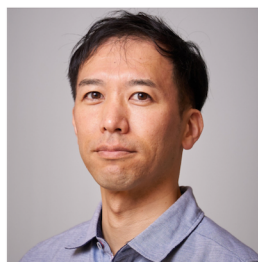
**1日通し参加も可能です。**

対象 小中高等学校・特別支援学校などの  
教職員（教科不問）。幼保園や塾など  
教育関係者。教員を目指す学生。

定員：各回  
限定20名

体験と学び  
役立つ情報

この日は入館料も免除となります！



講師・ファシリテーター

**TOPA**

アーティスト、ライフコーチ  
佐久市子ども未来館館長

Coaching O-liveディレクター。お茶の水女子大学非常勤講師。専門はCreative learning。音楽や舞台芸術分野でテクノロジーとの融合プロジェクトを多数手掛ける。日々の業務で書類作成や動画制作、デザインなどに生成AIを活用している。国際資格Points of You®認定マスターとして、リフレクションやコーチングを通じて教育活動の質を高める研修やワークショップを数多く実施。世界一子どもが幸せな国、オランダでの子育て経験を持つ二児の父。

主催 佐久市子ども未来館、佐久教育会

共催 国立科学博物館、  
公益財団法人日本博物館協会

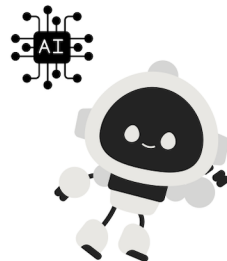
後援 文部科学省

# 教員のための 博物館の日 in サクモ

佐久市子ども未来館に親しみを  
持っていただくことを目的とした  
年に一度の先生向けイベント！

**1日通し参加も可能です。**

2024年7月29日(月) 会場: sakumo佐久市子ども未来館



## 午前の部

9:15～9:30	受付	
9:30～11:00	小学校での生成AIの活用	・生成AIの基礎知識と活用事例 ・ChatGPTを活用して書類や問題作成を体験 ・生成AIを日々の教育活動に取り入れるために
11:00～12:00	館内自由見学	夏の特別企画展も無料で観覧可能です。
11:30～12:00	団体利用ガイダンス <small>任意参加</small>	・工作プログラムの紹介や団体利用のガイダンス ・SDGsと関連させた授業利用に役立つ展示の紹介
12:00～12:15	閉会あいさつ、アンケート	



## 午後の部

13:15～13:30	受付	
13:30～15:00	リフレクション入門講座	・体験学習とリフレクションの基礎理論 ・フォトカード (Points of You®) を使ったリフレクション体験 ・リフレクションを日常に取り入れるために
15:00～16:00	館内自由見学	夏の特別企画展も無料で観覧可能です。
15:40～16:00	お試しプラネタリウム <small>任意参加</small>	プラネタリウム学習番組の試写会 (20分)
16:00～16:15	閉会あいさつ、アンケート	

### ●持ち物・服装

- 筆記用具
- 動きやすい服装でお越しください
- カメラやスマホ。  
(館内の多くの資料が撮影可能です。)

### 《午前の部のみ》

- ノートPCかタブレット端末  
Wi-Fi接続が可能なもの。スマホでもできるので、お持ちの方のみ任意で大丈夫です。

## 申込方法 (事前予約制・先着順)

**教職員の方** 佐久教育会が申込窓口となります。  
佐久教育会 TEL:0267-67-2074

**学生の方** 6/29(土)～7/22(月)の期間に、お名前と所属、連絡先、参加を希望する時間枠(午前・午後・1日通し)を電話にて子ども未来館までお知らせください。  
TEL. 0267-67-2001

えらぶ楽しさ、つながる幸せ



佐久市子ども未来館  
Saku Children's Future Center

TEL. 0267-67-2001

FAX. 0267-67-2731

WEB <http://kodomomiraikan.jp>  
X(Twitter) @kodomomiraikan  
Facebook [www.facebook.com/sakumo39](http://www.facebook.com/sakumo39)  
〒385-0022 長野県佐久市岩村田1931-1

- 営業時間  
【午前の部】9:30～12:30  
【午後の部】13:30～16:30
- 定休日 木曜日(祝日は開館)
- アクセス 自動車:上信越自動車道 佐久ICから約5分。  
公共交通:佐久平駅から徒歩約20分  
岩村田駅から徒歩約8分



佐久市子ども未来館

検索